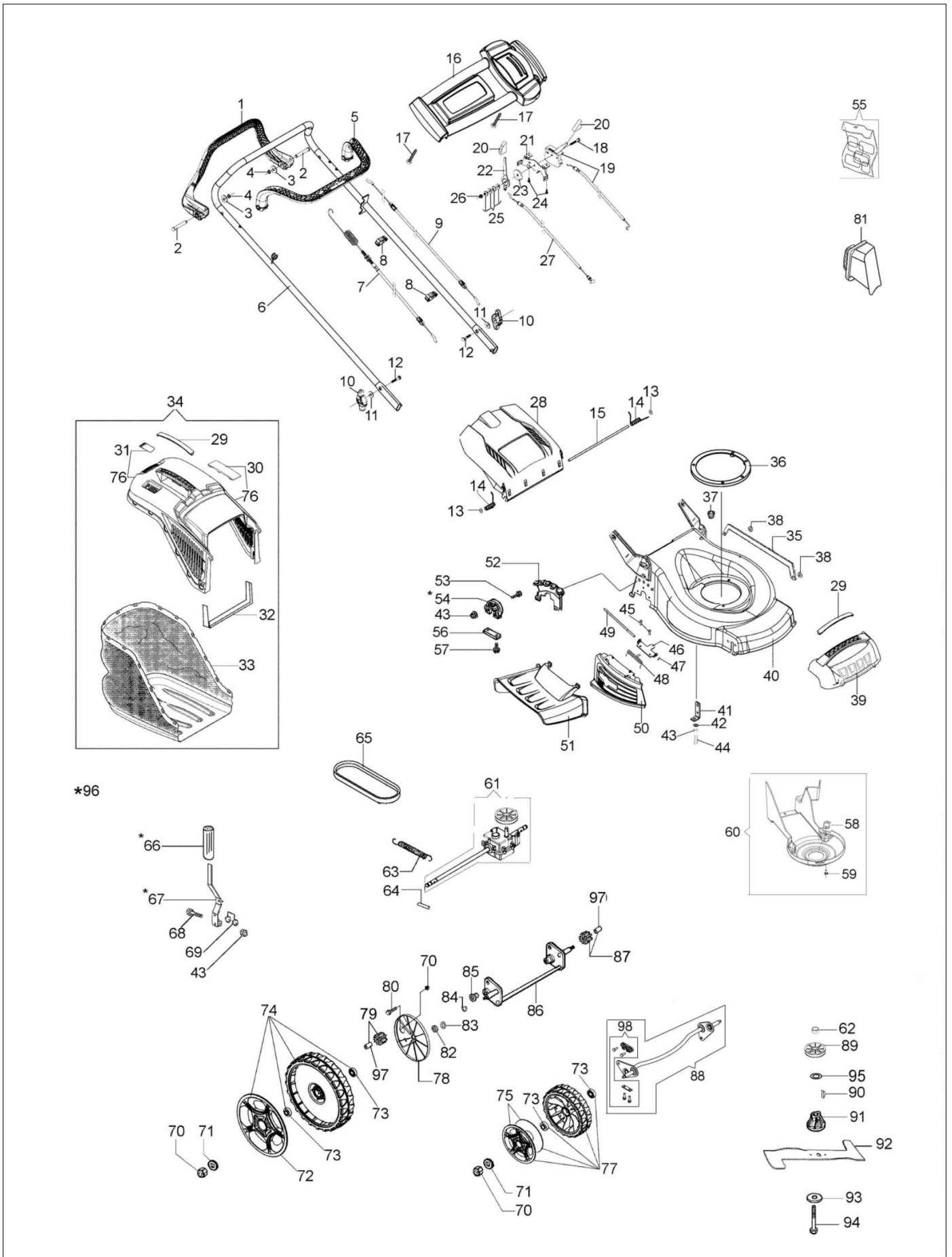


## LR 53 VBD ALLROAD PLUS 4 Kosiarki



## Dokumenty

Katalog



## Ilustracja Katalog

Znak	Ilosc	Kod artykul	Opis	Waznosc od	Waznosc do	Notakt	Biuletyny
1	1	66060398BR	Dzwignia napędu				
2	2	66060381BR	Trzpień (zabezpieczający)				
3	2	3064037	Podkładka				
4	2	3024006R	Pierscien sprężysty				
5	1	66060316AR	Dzwignia hamulca				
6	1	66060421BR	Uchwyt				
7	1	66070682AR	Linka napędu				
8	2	66060231	Tasma				
9	1	66030276R	Linka hamulca silnika				
10	2	66070317R	Dzwignia napinająca				
11	2	3916008R	Podkładka				
12	2	3910015R	Sruba				
13	2	3045034R	Podkładka				
14	1	66110609A	Kit Sprezyna				
15	1	66110026R	Os deflektora				
16	1	66070684R	Panel sterowania				
17	2	3960072	Śruba				
18	1	3906164R	Sruba				
19	1	66060062R	Linka gazu				
20	2	66060080R	Uchwyt				
21	1	66060259	Mocowanie				
22	1	66060090	Dźwignia				
23	1	66060089	Tarcza sprzęgła				
24	2	3960059AR	Śruba				
25	4	3057003R	Podkładka korka				
26	1	3914006R	Nakretka				
27	1	66070683R	Linka sterująca				
28	1	66110753R	Przesłona				
29	2	66070522R	Pokrywa				
30	1	66070466R	Blokada				
31	1	66070521R	Przesłona				
32	1	66070133R	Mocowanie				
33	1	66070455R	Zbiornik ściętej trawy				
34	1	66070905	Zbiornik ściętej trawy kpl.				
35	1	66070229	Cięgno				
36	1	66070678R	Dystans				
37	1	66030038	Przelotka				
38	2	3045035R	Podkładka				
39	1	66070488R	Ośłona				
40	1	66070675AR	Korpus				
41	1	66070676R	Płytką				
42	1	3819009R	Podkładka				
43	1	3914006R	Nakretka				
44	1	3906045R	Śruba				
45	2	3032018R	Nit				

## Ilustracja Katalog

Znak	Ilosc	Kod artykul	Opis	Waznosc od	Waznosc do	Notakt	Biuletyny
46	1	66070804R	Mocowanie				
47	1	3026005R	Pierscien				
48	1	66070493R	Sprezyna				
49	1	66070477R	Trzpien (zabezpieczajacy)				
50	1	66070478AR	Przeslona				
51	1	66070479R	Deflektor				
52	1	66070291R	Sektor				
53	1	3801022R	Sruba				
54	1	66030049AR	Mocowanie				
55	1	66070707	Zestaw etykiet				
56	1	66030039	Plytka				
57	1	3960031R	Sruba				
58	3	66070228R	Mocowanie				
59	3	3960137R	Sruba				
60	1	66070708A	Oslona				
61	1	66070679AR	Przeniesienie napedu				
62	1	66070677R	Pierscien				
63	1	66070036R	Sprezyna				
64	2	66060010R	Walek				
65	1	3047034R	Pasek				
66	1	66070954R	Uchwyt				
67	1	66070286CR	Dzwignia				
68	1	3906164R	Sruba				
69	1	8203374R	Sprezyna				
70	6	3933032R	Nakretka				
71	4	3916008R	Podkladka				
72	2	66070574R	Pokrywa kola		09/14		
72	2	66070726R	Pokrywa kola	10/14			
73	8	66070497R	Lozysko		09/14		
73	8	3035023R	Lozysko	10/14			
74	2	66060526	Zestaw kól		09/14		
74	2	66070729	Zestaw kól	10/14			
75	2	66070573R	Pokrywa kola		09/14		
75	2	66070727R	Pokrywa kola	10/14			
76	1	66072047R	Rama				
77	2	66070730	Zestaw kól				
78	2	66070469R	Pokrywa kola		09/14		
78	2	66070756	Pokrywa kola				
79	1	66070436R	Zebatka napedowa prawa				
80	1	3933034R	Sruba				
81	1	66070096R					
82	1	3064039R					
83	1	3027001R					
84	1	8202311R					
85	2	66060030R					

## Ilustracja Katalog

Znak	Ilosc	Kod artykul	Opis	Waznosc od	Waznosc do	Notakt	Biuletyny
86	1	66070287AR	Tylna oś				
87	1	66070437R	Zebatka napedowa lewego	SN 6195164910			BT5-082-04/15
88	1	66070749	Zestaw belki	SN 6195022908			BT5-080-03/15
89	1	66070680R	Kolo pasowe				
90	1	8202126R	Wpust				
91	1	66030003AR	Piasta noza				
92	1	66070440R	Nóż mielący				
93	1	66060384R	Podkladka				
94	1	3906150R	Sruba				
95	1	3027013R	Pierscien				
96	1	66070439A	Dzwignia				
97	2	66070435R	Tulejka	SN 6195164910			BT5-082-04/15
98	1	66070744	Podstawa/uchwyt kpl.	SN 6195022908			BT5-080-03/15